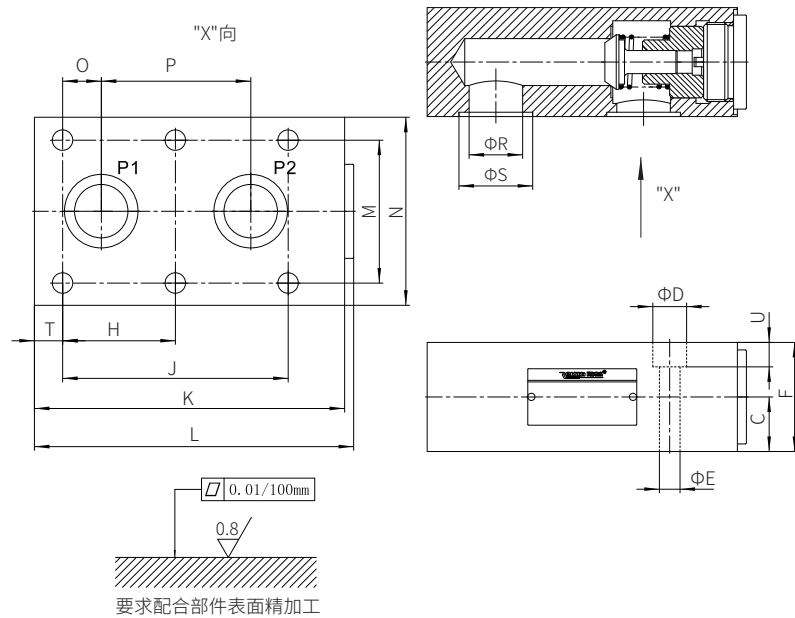


元件尺寸

尺寸单位: mm

型号RVP...1XJ/...



规格	C	D	E	F	H	J	K	L	M
RVP-6	11.5	11	6.6	23	-	19	41.5	46	28.5
RVP-8	13	11	6.6	24	-	35	63.5	67	33.5
RVP-10	13.5	11	6.6	27	-	33.5	70	74	38
RVP-12	16	11	6.6	32	-	38	80	84	44.5
RVP-16	22.5	14	9	45	38	76	104	109	54
RVP-20	26	14	9	50	47.5	95	127	132	60
RVP-25	29	18	11	58	60	120	165	170	76
RVP-30	37.5	20	14	75	71.5	143	186	192	92
RVP-40	50	20	14	100	67	133.5	192	198	111
规格	N	O	P	R	S	T	U	重量 (kg)	
RVP-6	41.5	1.6	16	6	12.2	6.4	8	0.26	
RVP-8	46	4.5	25.5	8	13.7	14.2	10	0.5	
RVP-10	51	4	25.5	10	15.7	18	7	0.80	
RVP-12	57.5	4	30	13	21.8	21	7	1.10	
RVP-16	70	11.4	54	17	24.5	12	12	2.25	
RVP-20	76.5	19	57	22	31.5	16	12	3.90	
RVP-25	100	20.6	79.5	28.5	39.2	15	13	6.70	
RVP-30	115	23.8	95	31	41	15	13	11.0	
RVP-40	140	25.5	89	45	54	16	18	17.0	

插装式单向阀

型号M-SR...KE...1XJ



- ◆ 通径8~30
- ◆ 最大工作压力315 bar
- ◆ 最大工作流量400L/min

目录

功能说明、剖面图	02
机能符号	02
规格型号	02
技术参数	03
特性曲线	04
元件尺寸	05

特征

- 插装于油路块中
- 反向关闭无泄漏
- 6种开启压力选择

功能说明、剖面图

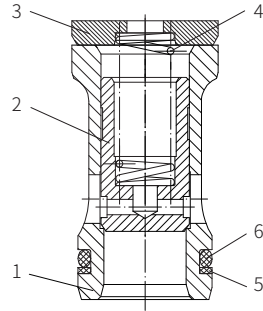
M-SR...KE...1XJ/型插装式单向阀的功能是只允许油液从一个方向自由流动，内装弹簧使阀芯处于关闭状态。

M-SR...KE...1XJ/插装式单向阀主要包括：

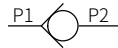
- (1) 阀套
- (2) 阀芯
- (3) 弹簧座
- (4) 弹簧

该单向阀为锥阀结构，压力损失小。

主要用于泵的出口处，作背压阀和旁路阀用。



机能符号



规格型号

规格	代号	说明
插装式单向阀	M-SR	
规格8	=8	
规格10	=10	
规格15	=15	
规格20	=20	
规格25	=25	
规格30	=30	
直角式	=KE	
无弹簧	=00	
开启压力0.2bar	=02	
开启压力0.5bar	=05	
开启压力1.5bar	=15	
开启压力3.0bar	=30	
开启压力5.0bar	=50	
	-1X	系列10至19 (10至19系列安装和连接尺寸不变)
	J	陆基
	V	密封材料 无代号= 丁腈橡胶密封 V= 氟橡胶密封 (其它密封请咨询)
	*	更多信息用文字说明

技术参数

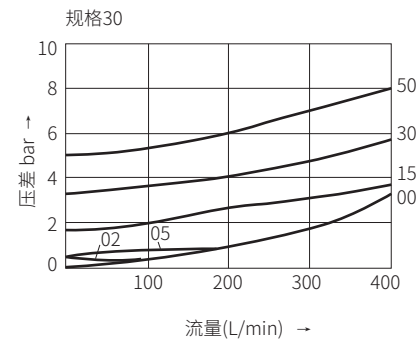
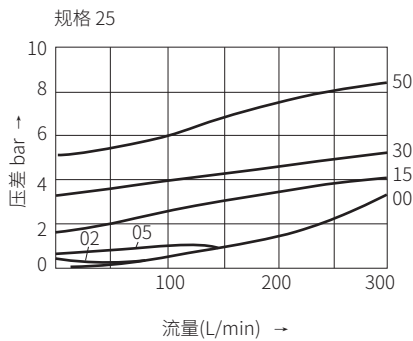
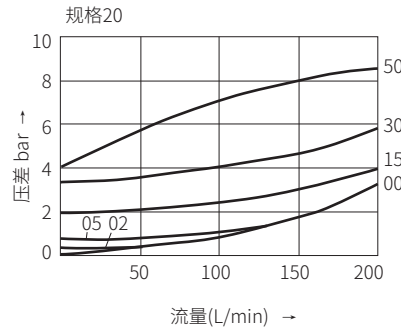
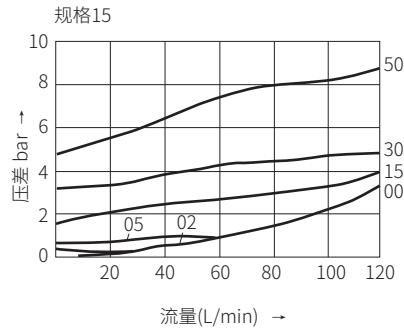
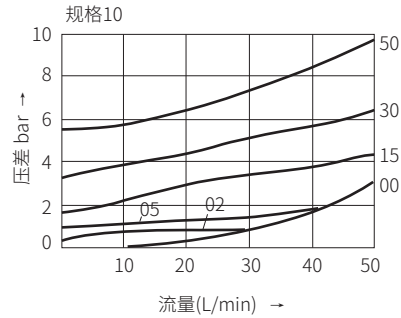
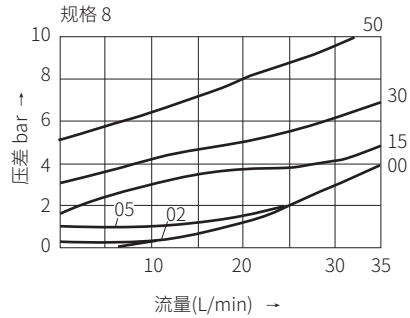
最高工作压力	bar	至315
开启压力	bar	见规格型号
压力介质		矿物油(HL、HLP)按DIN 51524 ²⁾ ； 可生物分解压力介质按VDMA 24568； HETG(菜籽油) ¹⁾ ；HEPG(聚乙二醇) ²⁾ ； HEES(合成脂) ³⁾ 。
油液温度变化范围	°C	-30至+80(丁腈橡胶密封) -20至+80(氟橡胶)
黏度范围	mm ² /s	2.8至500
油液清洁度		油液最高污染等级按ISO4406第20/18/15级
通径		8 10 15 20 25 30
最大流量		35 50 120 200 300 400

1)适用于丁腈橡胶和氟橡胶密封

2)仅适用于氟橡胶密封

3)在液压系统中必须达到元件要求的清洁度，有效的过滤防止出现问题，也延长了元件的使用寿命。

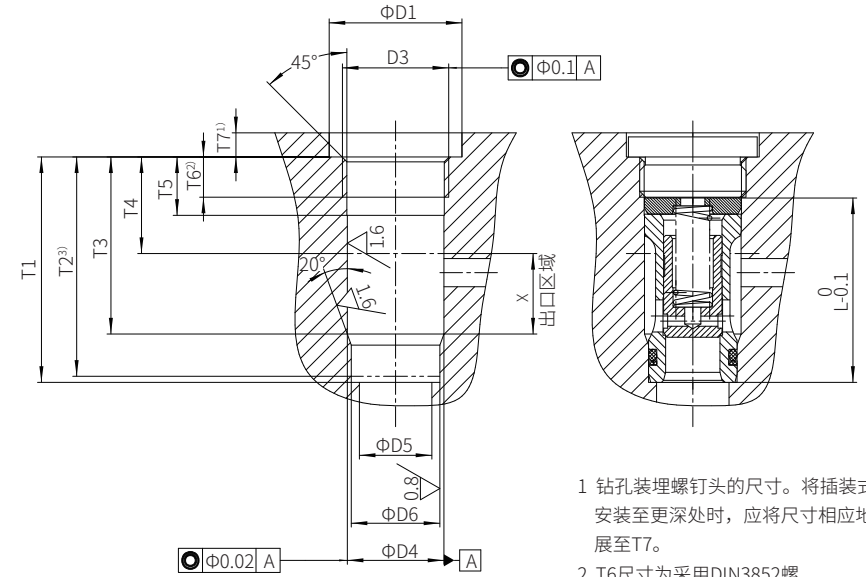
特性曲线

(在使用HLP46, $t_m = 40^\circ\text{C} \pm 5^\circ\text{C}$ 时测得)

元件尺寸

尺寸单位: mm

型号M-SR...KE...1XJ/..



- 1 钻孔装埋螺钉头的尺寸。将插装式阀安装至更深处时, 应将尺寸相应地扩展至T7。
- 2 T6尺寸为采用DIN3852螺堵标准, 采用其它螺塞时, 可根据阀总长尺寸L重新计算确定
- 3 配合深度

规格	8	10	15	20	25	30
L	36.3	39.3	45.8	55.3	74.3	83.3

直角式插装单向阀插装孔尺寸														
规格	P(bar)	D1	D3	D4(H8)	D5	D6(H7)	T1 ^{+0.1}	T2	T3	T4	T5	T6	T7	X
8	315	23	G3/8	14	8	13	48.5	47.5	38.5	20	15	12	6	18
10	315	28	G1/2	18	10	17	53.5	52.5	43.5	24	18	14	6	19
15	315	33	G3/4	24	15	22	62	60.5	50	26	20.5	16	6	24
20	315	41	G1	30	20	28	71.5	70	56.5	26	20.5	16	7	30
25	315	51	G1 1/4	38	25	36	90.5	88	72.5	28	22	16	7	43
30	315	56	G1 1/2	44	30	42	99.5	96.5	79.5	31	22	16	7	48