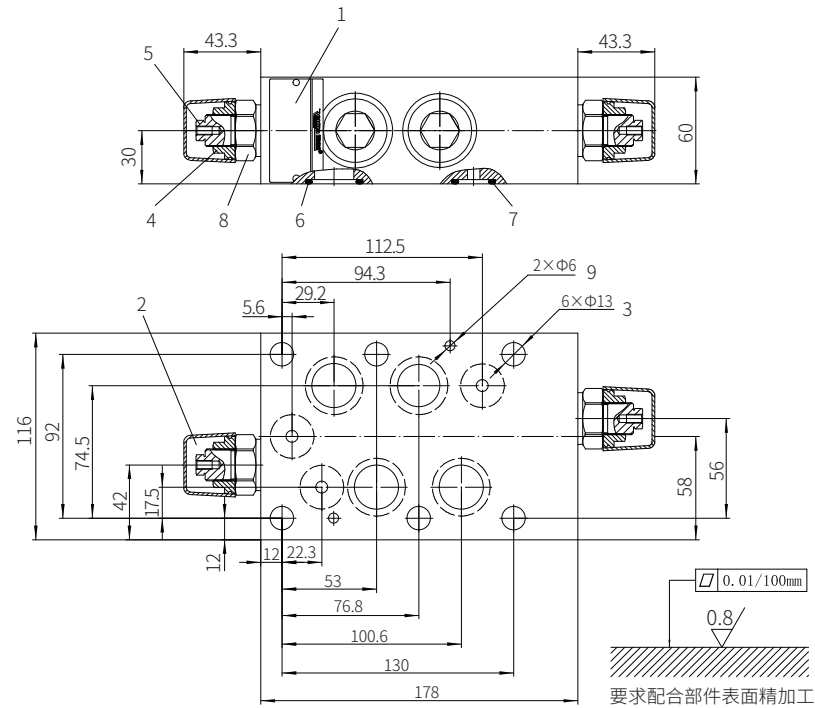


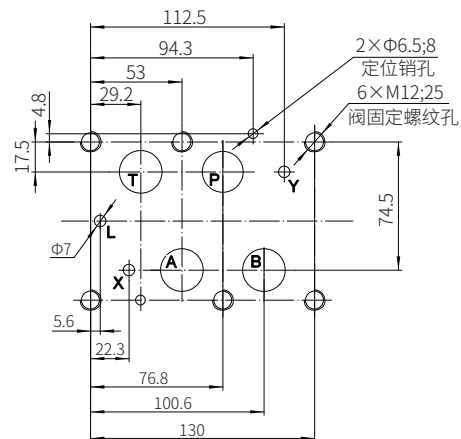
## 元件尺寸

尺寸单位: mm

型号 Z2DB22VD...-3XJ/...



- 1 标牌  
 2 调节形式“2”  
 3 阀固定螺钉孔  
 4 锁紧螺母S=24  
 5 外六角调节螺钉S=10  
 6 O型圈27×3  
 (用于油口P,A,B,T)  
 7 O型圈19×3  
 (用于油口X,Y)  
 8 外六角S=30  
 9 定位销孔
- 阀固定螺钉  
 M12-10.9级按GB/T70.1-2000  
 拧紧扭矩 $M_A=95\text{Nm}$   
 长度按叠加高度确定, 必须单独订货



## DC型平衡阀

型号 DC...-1XJ



- ◆ 通径10至30
- ◆ 最高工作压力315bar
- ◆ 最大工作流量330L/min

## 目录

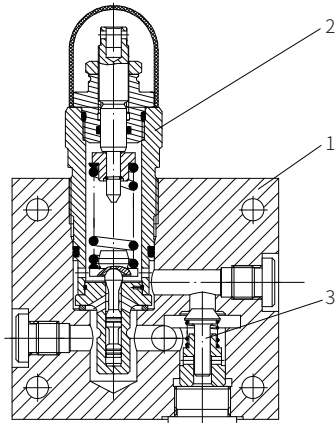
功能说明、剖面图	02
规格型号	02
技术参数	03
特性曲线	03-04
元件尺寸	05-06

## 特征

- 板式连接
- 管式连接
- 三种压力调节装置  
手柄  
带保护罩的内六角螺栓  
带锁手柄
- 五种调节压力

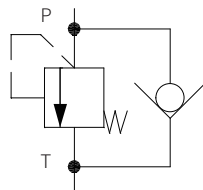
## 功能说明、剖面图

DC型压力控制阀是由阀体(1), 直动式溢流阀(2)和单向阀(3)组合而成的平衡阀。它用来保持液压的负载。油缸上升时压力油可以自由的通过, 而在下降时回油管产生压力, 因而防止油缸因自重而下降。



型号DC...1XJ/

机能符号



## 规格型号

DC      - 1X      J      \*

口径	板式连接	管式连接
6	-	G1/4或M14*1.5
10	10	G1/2或M22*1.5
15	-	G3/4或M27*2
20	20	G1或M33*2
25	-	G1 1/4或M42*2
30	30	G1 1/2或M48*2

板式连接 =P  
管式连接 =G

手柄 =1  
带保护罩的内六角调节螺栓 =2  
带锁手柄 =3

其它信息用文字说明

密封材料  
无标记= 丁腈橡胶密封  
V= 氟橡胶密封  
(其它密封请咨询)

无代号= 连接螺纹为英制螺纹  
2= 连接螺纹为公制螺纹(仅G型)

25= 最大调节压力2.5MPa  
50= 最大调节压力5MPa  
100= 最大调节压力10MPa  
200= 最大调节压力20MPa  
315= 最大调节压力31.5MPa

J= 陆基

1X= 10至19系列  
(10至19系列安装和连接尺寸不变)

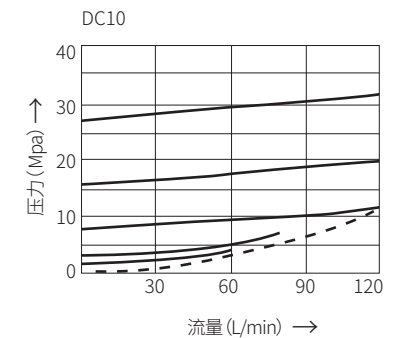
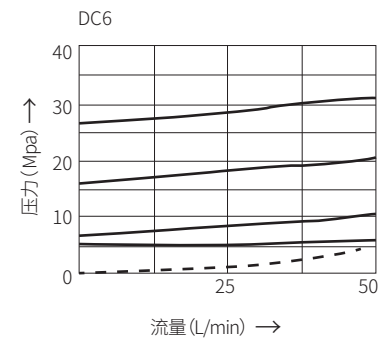
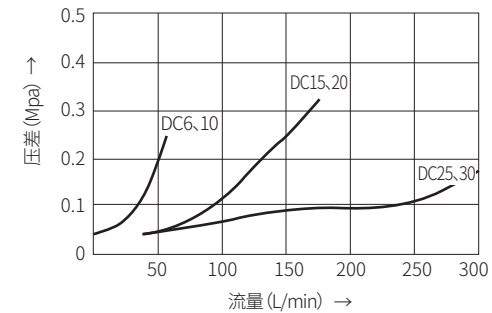
## 技术参数

工作介质	矿物质液压油或磷酸酯液压油						
工作介质温度	°C	-30至+80 (丁腈橡胶密封) -20至+80 (氟橡胶密封)					
黏度范围	mm <sup>2</sup> /s	10至800					
口径		6	10	15	20	25	30
工作压力: 油口A,B	MPa	至31.5					
开启压力	MPa	至0.05					
最大流量	L/min	45	110	230	330		

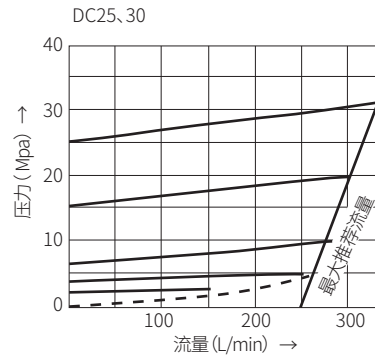
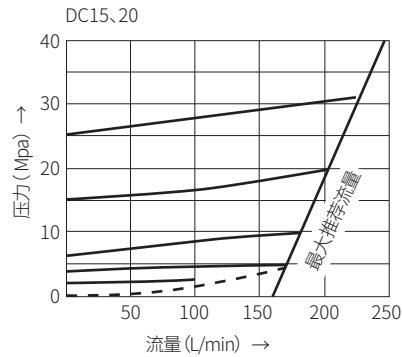
## 特性曲线

(在使用HLP46,  $\alpha_m = 40^\circ\text{C} \pm 5^\circ\text{C}$ 时测得)

压力损失曲线 (在单向阀自由流通的情况下)



## 特性曲线

(在使用HLP46,  $t_{油} = 40^{\circ}\text{C} \pm 5^{\circ}\text{C}$ 时测得)

----- 最小调节压力

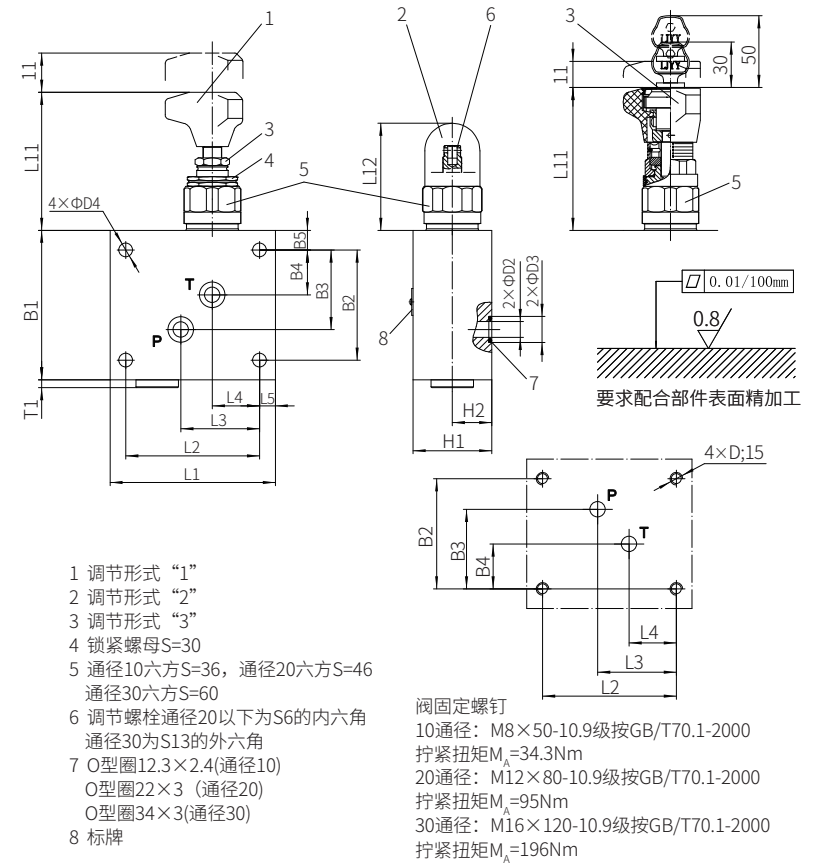
最大推荐流量

最大推荐流量

## 元件尺寸

尺寸单位: mm

型号DC...P...-1XJ/..., 板式连接



- 1 调节形式“1”
- 2 调节形式“2”
- 3 调节形式“3”
- 4 锁紧螺母S=30
- 5 通径10六方S=36, 通径20六方S=46  
通径30六方S=60
- 6 调节螺栓通径20以下为S6的内六角  
通径30为S13的外六角
- 7 O型圈12.3×2.4(通径10)  
O型圈22×3 (通径20)  
O型圈34×3(通径30)
- 8 标牌

阀固定螺钉  
 10通径: M8×50-10.9级按GB/T70.1-2000  
 拧紧扭矩 $M_A = 34.3\text{Nm}$   
 20通径: M12×80-10.9级按GB/T70.1-2000  
 拧紧扭矩 $M_A = 95\text{Nm}$   
 30通径: M16×120-10.9级按GB/T70.1-2000  
 拧紧扭矩 $M_A = 196\text{Nm}$

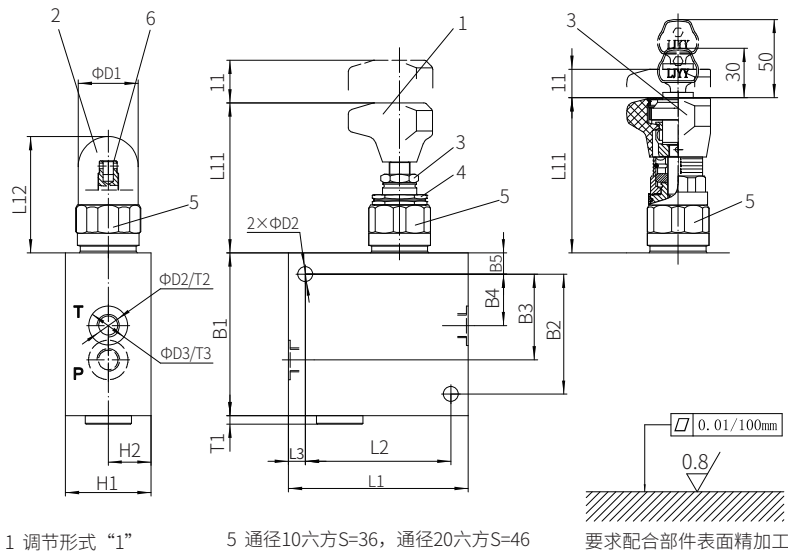
规格	L1	L2	L3	L4	L5	L11	L12	B1	B2	B3	B4
10	105	85	50	30	10	79	68	95	70	50.5	28.5
20	145	115	65	35	15	77	65	135	85	63	29
30	180	150	75	45	15	-	83	175	125	82	35

规格	B5	H1	H2	D1	D2	D3	D4	T1	D
10	12.5	50	25	38	10	17.8	9	4	4×M8
20	25	60	30	46	20	27.7	13	4	4×M12
30	25	80	40	63	30	41.6	17	5	4×M16

## 元件尺寸

尺寸单位: mm

型号DC...G...-1XJ/..., 管式连接



- 1 调节形式 “1”  
2 调节形式 “2”  
3 调节形式 “3”  
4 锁紧螺母S=30
- 5 通径10六角S=36, 通径20六角S=46  
通径30六角S=60  
6 调节螺栓通径20以下为S6的内六角  
通径30为S13的外六角

要求配合部件表面精加工

规格	L1	L2	L3	L11	L12	B1	B2	B3	B4	B5
6	105	85	10	83	72	95	70	50.5	28.5	12.5
10				79	68					
15	140	110	15	77	65	135	85	63	29	25
20										
25	180	150	15	-	83	175	125	82	35	25
30										

规格	H1	H2	D1	D2	D3	D	T1	T2	T3
6	50	25	34	9	25	M14×1.5 (G1/4")	4	16	1
10			38		38	M22×1.5 (G1/2")		15	
15	60	30	48	14	45	M27×2 (G3/4")	7	18	1
20					52	M33×2 (G1")		20	
25	80	40	63	18	63	M42×2 (G1 1/4")	8	23	1
30					65	M48×2 (G1 1/2")			

## 插装式先导溢流阀

型号 DB...K...XJ



- ◆ 通径6/10/20
- ◆ 最高工作压力315bar
- ◆ 最大工作流量300L/min

## 目录

功能说明、剖面图	02
规格型号	03
技术参数	03
特性曲线	04
元件尺寸	05-07

## 特征

- 插装式连接
- 有四种压力级
- 四种压力调节形式
- 手柄
- 带保护罩的内六角调节螺栓
- 带刻度的有锁旋钮
- 带刻度的旋钮