

## 先导式减压阀

型号DR20K...-1XJ/DR...-4XJ



- ◆ 通径10、20
- ◆ 最高工作压力315bar
- ◆ 最大工作流量160L/min

### 目录

功能说明、剖面图	02
规格型号	02
技术参数	03
特性曲线	03-04
元件尺寸	05

### 特征

- 插入式结构
- 底板安装
- 4种压力范围
- 4种调节形式
- 旋钮
- 带保护罩的调节螺栓
- 带刻度可锁旋钮
- 带刻度旋钮

未经嘉亦特液压公司授权，此宣传册任何部分不得以任何方式翻版、编辑、复制及使用电子方式进行传播。由于产品一直在不断开发创新中，本宣传册中信息不针对特定行业的特殊条件或适用性，对于因此而产生的任何不完整或不准确描述，嘉亦特液压不承担责任。



功能说明、剖面图

DR型4XJ系列压力控制阀是插装式先导操作减压阀。

它们用于降低系统压力。这类减压阀由插件和阀体组成，可选择带或不带单向阀。

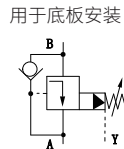
DR10和DR20型减压阀

在静态位置阀常开，即油液可从油路B经主阀芯(1)流入油口A。同时，在主阀芯的弹簧加载侧和弹簧的相对存在来自油口A经带孔(2)和节流孔(3)、(4)的主阀芯的压力。

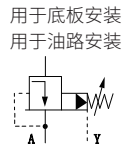
如果油口A的压力超过弹簧(6)的设定值，先导阀(5)开启。此时，油液从主阀芯(1)的弹簧加载侧经节流孔(7)和先导提升阀芯(5)流入弹簧腔(8)。

主阀芯(1)移至控制位置并保持由弹簧(6)设定的口A的压力值定。先导控制油总是经油口(9)由外部从弹簧腔(8)回油。可安装一个单向阀，使油路A至B自由反向流动。

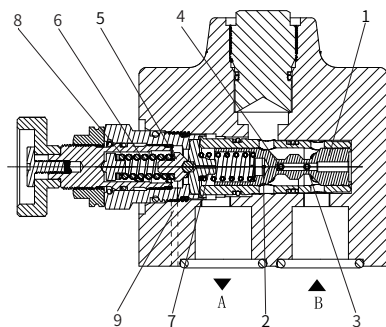
机能符号：



型号  
DR...-4XJ/...Y



型号  
DR...-4XJ/...YM  
DR20K-4XJ/...YM  
(插装型)



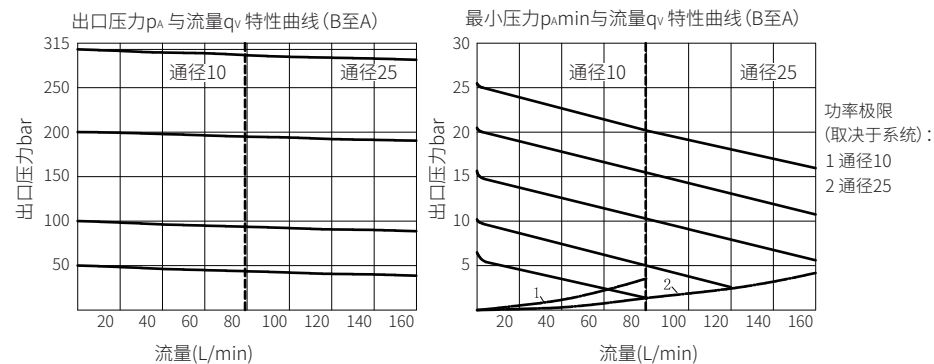
规格型号

DR	-	-	/	Y	*
先导式减压阀 =DR					
通径		阀用于		其它信息见文字说明	
		底板安装	"K"型	无标记= 丁腈橡胶密封 V= 氟橡胶密封	
10	=10	-	-	无代号= 带单向阀 (底板安装)	
25	=20	=20	=20	M= 不带单向阀	
用于底板安装		=无代号		50= 压力可调至50bar	
油路块安装(插装型)		=K		100= 压力可调至100bar	
调节元件				200= 压力可调至200bar	
旋钮				315= 压力可调至315bar	
带保护罩的调节螺栓				1XJ= 系列10至19 (仅K型)	
带刻度可锁紧旋钮				(10至19, 安装和连接尺寸保持不变)	
带刻度旋钮				4XJ= 系列40至49	
				(40至49, 安装和连接尺寸保持不变)	

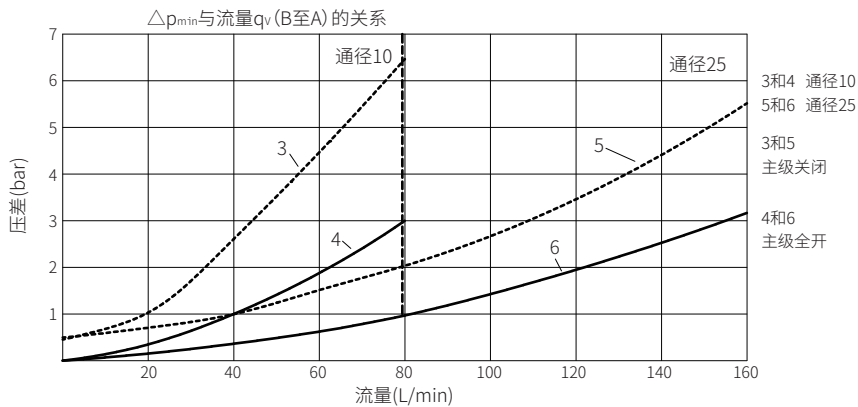
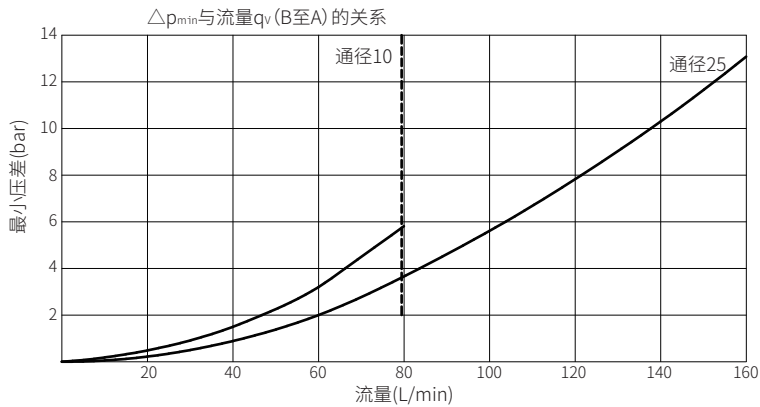
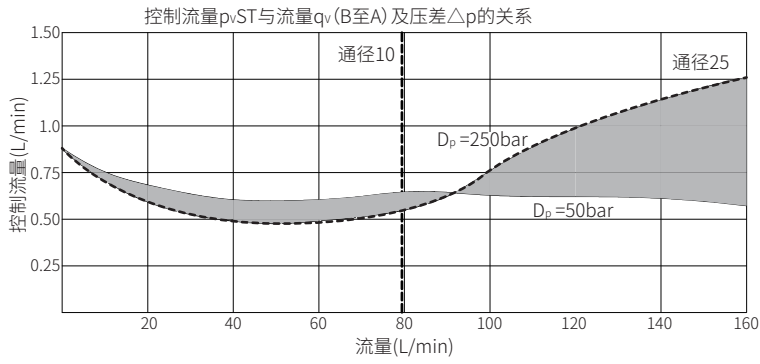
技术参数

工作介质	矿物油-适用于丁腈橡胶或氟橡胶密封 磷酸酯-适用于氟橡胶密封
工作介质温度范围(°C)	-30至+80 (丁腈橡胶密封) -20至+80 (氟橡胶密封)
粘度范围(m <sup>2</sup> /s)	10至800
油液污染度	油液最高污染度等级按ISO4406 20/18/15级
最高工作压力(bar)	315
最高可调压力(bar)	50;100;200;315
最大流量(L/min)	80 (10通);160 (25通)

特性曲线

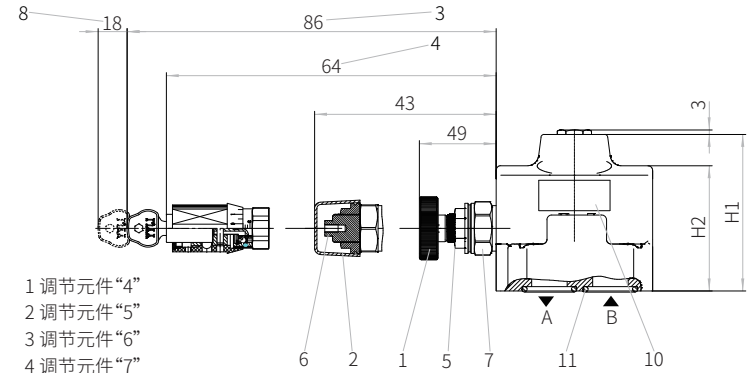


特性曲线



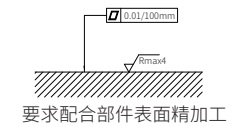
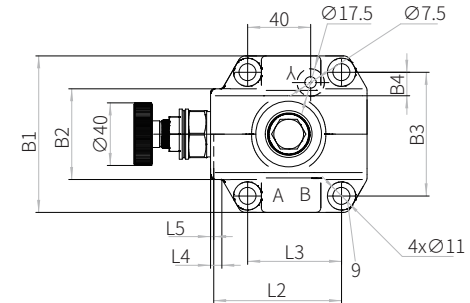
元件尺寸

单位: mm



- 1 调节元件“4”
- 2 调节元件“5”
- 3 调节元件“6”
- 4 调节元件“7”
- 5 锁紧螺母22对边宽
- 6 六角10对边宽
- 7 六角30对边宽
- 拧紧扭矩50Nm
- 8 按下钥匙需要的空间
- 9 阀固定螺钉孔
- 10 铭牌
- 11 油口A及B使用相同的密封件
- 12 油口Y密封件

底板用于  
 阀口径10:  
 G 460/01 (G 3/8)  
 G 461/01 (G 1/2)  
 阀口径20:  
 G 412/01 (G 3/4)  
 G 413/01 (G 1)  
 阀固定螺钉用于  
 阀口径10: M10x40 DIN 912-10.9  
 拧紧扭矩75Nm  
 阀口径20: M10x50 DIN 912-10.9  
 拧紧扭矩75Nm



阀型号	L1	L2	L3	L4	L5	L6	B1	B2	B3	B4	H1	H2
DR10	95.5	79	42.9	23	2.5	21.5	85	49	66.7	7.9	71	60
DR20	96	79.5	60.3	7	4	39.7	100	58	79.4	6.4	96	78

阀型号	H3	H4	ØD1	ØD2	ØD3
DR10	26	26	35.5	21.8	15
DR20	26	40	41	34.8	25