

直动式顺序阀

型号DZ5DP...1XJ



- ◆ 通径5
- ◆ 最高工作压力315 bar
- ◆ 最大工作流量30L/ min

目录

功能说明、剖面图	02
机能符号	02
规格型号	03
特性曲线	03
技术参数	04
元件尺寸	04

特征

- DZ5DP...1X/系列直动式顺序阀设定压力有25bar、75bar、150bar、210bar、315bar五种，流量为30L/min，连接方式有底板连接和面板连接两种。
- DZ5DP...1X/系列直动式顺序阀具有体积小、重量轻、使用方便、安全可靠的特点。
- 本阀可以广泛应用于起重运输机械、建筑机械、工业车辆、机床、船舶、冶金等设备的液压系统中。

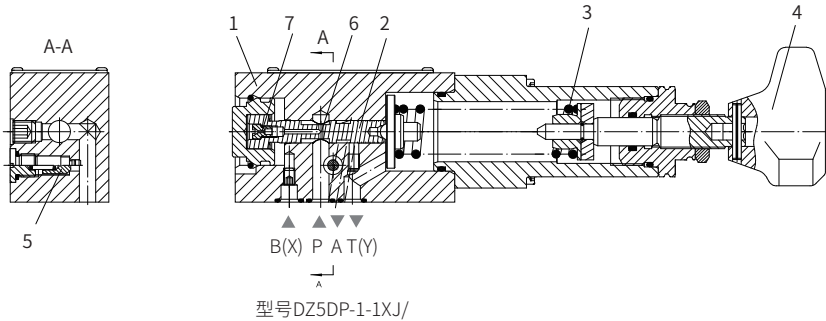
未经嘉亦特液压公司授权，此宣传册任何部分不得以任何方式翻版、编辑、复制及使用电子方式进行传播。由于产品一直在不断开发创新中，本宣传册中信息不针对特定行业的特殊条件或适用性，对于因此而产生的任何不完整或不准确描述，嘉亦特液压不承担责任。



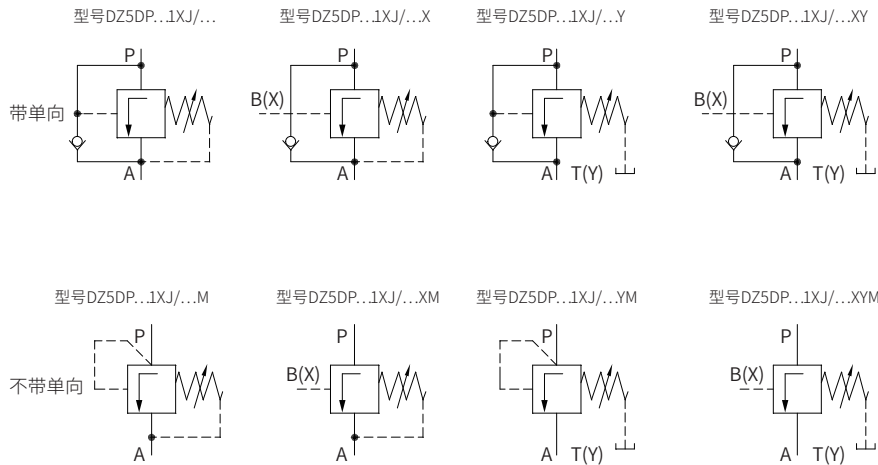
功能说明、剖面图

DZ5DP型压力控制阀是直动式顺序阀,以设定压力向次级系统供油。这种阀主要包括阀体(1)控制阀芯(2)弹簧(3)和压力设定件(4)及按需要附加的单向阀(5)。阀的开启压力由压力设定元件(4)设定。弹簧(3)使阀芯(2)保持在初始位置,油口P中的压力油经孔(6)和节流孔(7)作用于弹簧(3)相对的阀芯端面上。当油口P中的压力达到

设定值时,阀芯克服弹簧力移动,使油口P和油口A连通。此时,油液进入与油口A连通的系统,但油口P中的压力不降,控制油也可以经油口X从外部引入。根据阀的用途,先导油可经油口Y(T)外部回油或内部回油。为了使油自由从油口A流回P,可按需要选择单向阀(5)。



机能符号



规格型号

DZ	5	D	P	-1X	J	*
----	---	---	---	-----	---	---

更多信息用文字说明

底板安装 =无标记
面板安装 =F

规格5 =5

直动式

底板连接 =P

调节装置
手轮 =1
带保护罩的内六角调节螺栓 =2
带锁手柄 =3

1X系列 =1X
(10至19安装和连接尺寸不变)

陆基 =J

密封材料
无代号= 丁腈橡胶密封件
V= 氟橡胶密封件
(其它密封请咨询)

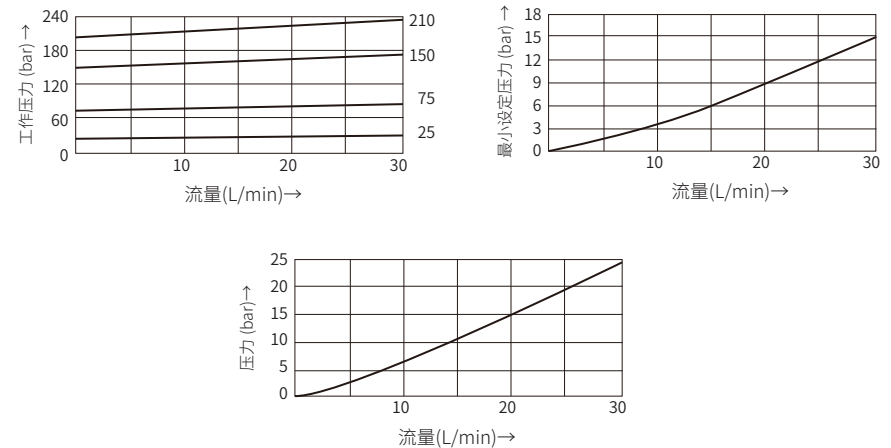
无标记= 带单向阀
M= 不带单向阀

无标记= 内部先导供油,内部先导泄油
X= 外部先导供油,内部先导泄油
Y= 内部先导供油,外部先导泄油
XY= 外部先导供油,外部先导泄油

25= 设定压力至25bar
75= 设定压力至75bar
150= 设定压力至150bar
210= 设定压力至210bar
315= 设定压力至315bar
(315bar只用于不带单向阀的型号)

特性曲线

(在使用HLP46, $v_{油} = 40^{\circ}C \pm 5^{\circ}C$ 时测得)



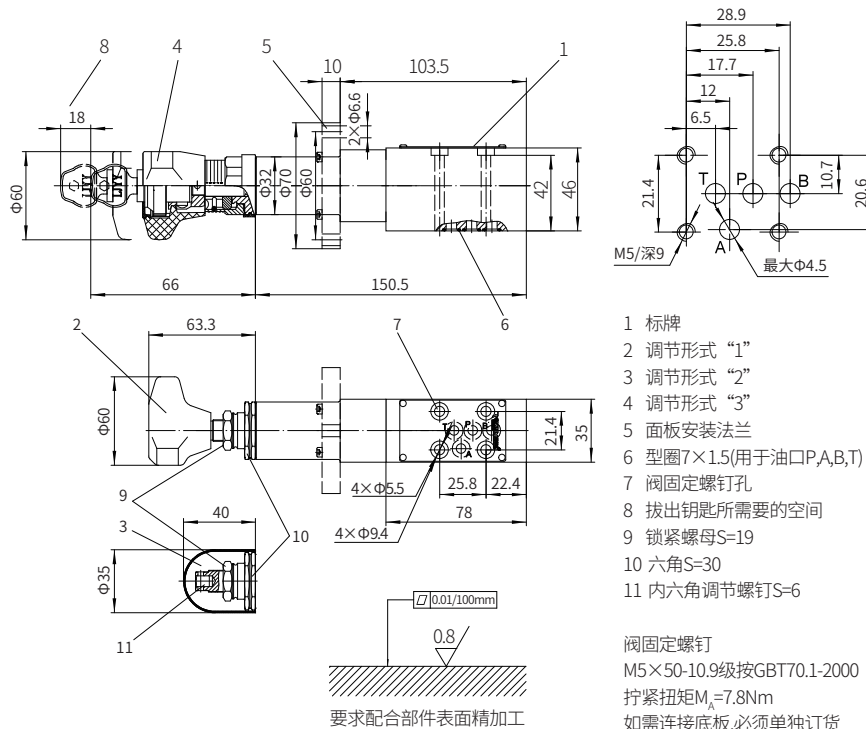
技术参数

压力油口P,B(X)	bar	至210,不带单向阀至315
出口压力(油口A)	bar	至315
背压 油口T(Y)	bar	至60
最大流量	L/min	至30
介质		矿物质液压油或磷酸酯液压油
黏度范围	mm ² /s	10至800
工作介质温度范围	°C	-30至+80 (丁腈橡胶密封) -20至+80 (氟橡胶密封)
油液清洁度		油液最高允许污染等级按ISO4406第20/18/15级

元件尺寸

尺寸单位: mm

型号DZ5DP...1X/...(尺寸单位:mm)



直动式顺序阀 型号DZ6DP...5XJ



- ◆ 通径6
- ◆ 最高工作压力315 bar
- ◆ 最大工作流量60L/min

目录

功能说明、剖面图	02
规格型号	02
机能符号	03
技术参数	03
特性曲线	04
元件尺寸	05

特征

- 板式连接
- 5种压力范围
- 2种调节元件
手柄
带外六角和保护罩的设定螺钉
- 单向阀, 可选择
- 油口A,B,或P减压

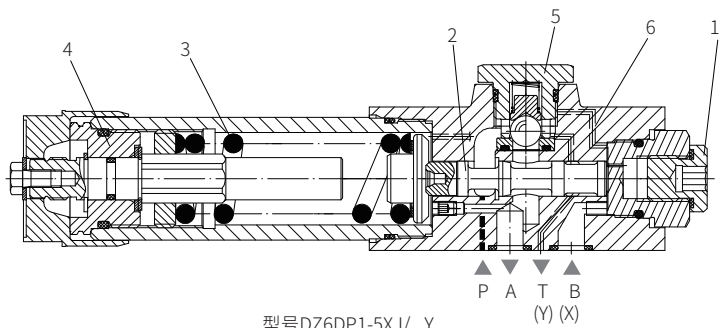
功能说明、剖面图

DZ6DP型顺序阀是直动式阀，用于次级回路压力相关的顺序切换。通过调节元件(4)设定顺序压力。弹簧(3)将阀芯(2)保持在初始位置，阀关闭。P口压力经控制通路(6)进入阀芯端面，产生的力作用于弹簧(3)对面的阀芯(2)上。当P口压力达到弹簧(3)的设定值时，阀芯(2)向左移动使P口和A口连通，这样油液流入A口，而P口压力不会下降。

控制信号从P口经控制通路(6)由内部获取，或经B口(X)由外部提供。根据阀的用途，泄漏油可经T口(Y)外部回油，或经A口内部回油。

注意

对内部泄油，设定的开启压力增加了管A中的压力。安装可选择的单向阀(5)，用于油液从A至P自由流通。压力表连接口(1)用于监控设定的顺序压力。

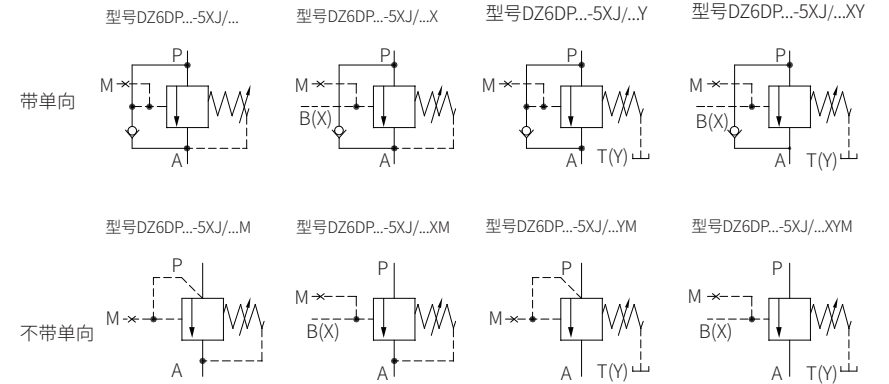


型号DZ6DP1-5XJ/...Y...

规格型号

顺序阀	DZ	6	D	P	-5X	J	/		*	其它信息用文字说明
通径6										
直动式										
板式连接										
调节元件										
手柄									=1	
带外六角和保护罩的设定螺钉									=2	
50至59系列 (50至59安装和连接尺寸不变)									=5X	
陆基									=J	
										密封材料
										无代号= 丁腈橡胶密封件
										V= 氟橡胶密封件
										(其它密封请咨询)
										带单向阀
										M= 不带单向阀
										控制油内部供给，内部回油
										X= 控制油外部供给，内部回油
										Y= 控制油内部供给，外部回油
										XY= 控制油外部供给，外部回油
										压力可调制25bar
										25=
										75= 压力可调制75bar
										75=
										150= 压力可调制150bar
										150=
										210= 压力可调制210bar
										210=
										315= 压力可调制315bar
										315=
										(仅适用于不带单向阀)

机能符号



技术参数

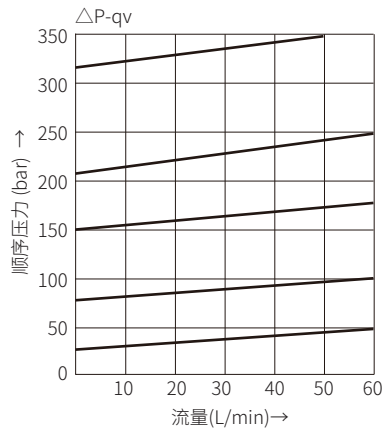
一般概述		
安装位置		可选
环境温度范围		-30至+50(丁腈橡胶密封) -20至+50(氟橡胶密封)
重量	kg	1.2KG
液压参数		
最高工作压力	油口P,A,B(X) bar	315
最高次级压力	油口T(Y) bar	25;75;150;210;315
最大流量	L/min	60
压力介质		矿物油(HL, HLP)按DIN 51 524 ²⁾ 可生物分解压力介质按VDMA 24 568 HETG(菜籽油) ²⁾ ; HEPG(聚乙二醇) ³⁾ ; HEES(合成酯) ³⁾ ;
工作介质温度范围	°C	-30至+80(用于丁腈橡胶密封件) -20至+80(用于氟橡胶密封件)
黏度范围	mm ² /s	10至800
油液清洁度 ³⁾		油液最高允许污染等级按ISO4406 第20/18/15级

1)适用于丁腈橡胶和氟橡胶密封

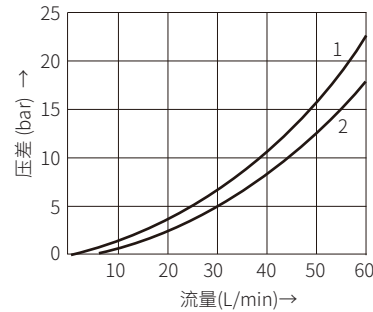
2)仅适用于氟橡胶密封

3)在液压系统中必须达到元件要求的清洁度等级。有效的过滤防止故障同时延长了元件的使用寿命

特性曲线

(在使用HLP46, $t_{油} = 40^{\circ}\text{C} \pm 5^{\circ}\text{C}$ 时测得)

1 ΔP -qv 特性曲线, 流经单向阀A至P
2 ΔP -qv 特性曲线, P至A

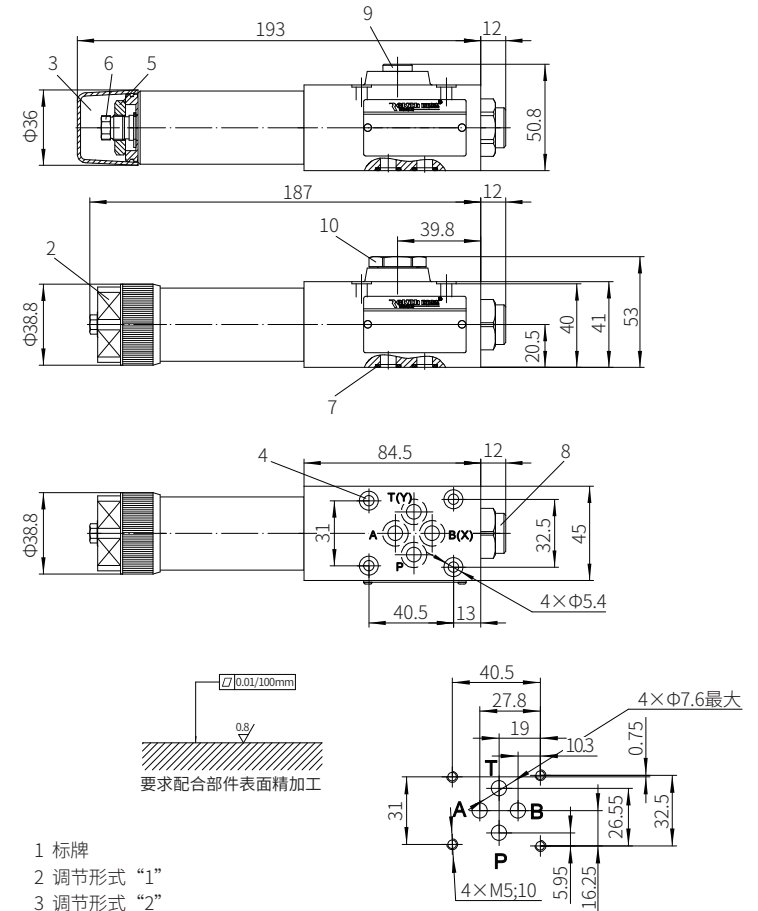


该特性曲线在整个流程范围内对出口压力=0有效!

元件尺寸

尺寸单位: mm

型号DZ6DP...5XJ/...



- 1 标牌
- 2 调节形式“1”
- 3 调节形式“2”
- 4 阀固定螺钉孔
- 5 锁紧螺母S=24
- 6 内六角调节螺钉S=10
- 7 O形圈9.25×1.78 (用于油口P, A, B, T)
- 8 压力表接口: G1/4或M14×1.5; 深12
- 9 无单向阀
- 10 有单向阀

阀固定螺钉
M5-10.9级按GB/T70.1-2000
拧紧扭矩 $M_A = 7.8\text{Nm}$
如需连接底板, 必须单独订货
G341/01 (G1/4"); G341/02 (M14×1.5)
G342/01 (G3/8"); G342/02 (M18×1.5)
G502/01 (G1/2"); G502/02 (M22×1.5)

直动式顺序阀

型号DZ10DP...4XJ



- ◆ 通径10
- ◆ 最高工作压力210 bar
- ◆ 最大工作流量80L/ min

目录

功能说明、剖面图	02
规格型号	02
机能符号	03
技术参数	03
特性曲线	04
元件尺寸	05

特征

- 4种压力范围
- 2种调节元件
旋钮
带护罩的内六角调节螺钉
- 单向阀, 可选择

未经嘉亦特液压公司授权, 此宣传册任何部分不得以任何方式翻版、编辑、复制及使用电子方式进行传播。由于产品一直在不断开发创新中, 本宣传册中信息不针对特定行业的特殊条件或适用性, 对于因此而产生的任何不完整或不准确描述, 嘉亦特液压不承担责任。



功能说明、剖面图

DZ10DP型顺序阀是直动式阀。

它用于次级回路与压力相关的顺序切换。通过调节元件(1)设定顺序压力。

压缩弹簧(2)将阀芯(3)保持在初始位置, 阀关闭。A口压力经控制通路(4)进入阀芯端, 产生的力作用于弹簧(2)对面的阀芯(3)上。

当压力达到弹簧(2)的设定值时, 阀芯(3)被推动; 使A口B口连通。与油口B连接的系统有序接通, 而A口压力不会下降控制信号经控制通路(4)从A口

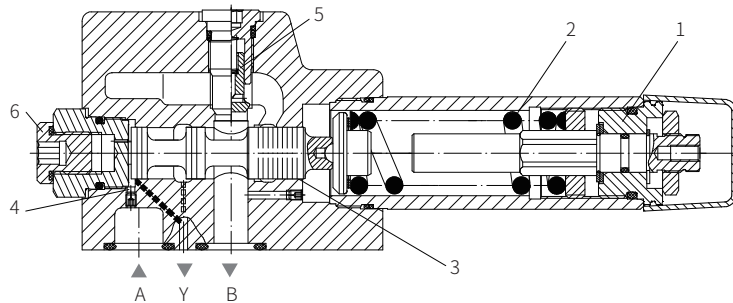
获取, 或经X口从外部获取。

根据阀的用途, 泄漏油可经Y口外部回油, 或经B口内部回油。

注意!

对内部泄油, 设定的顺序阀开启压力增加了通道B的压力值。安装可选择的单向阀, 可使油液从B至A自由回流。

压力表接口(6)用于监测顺序压力。

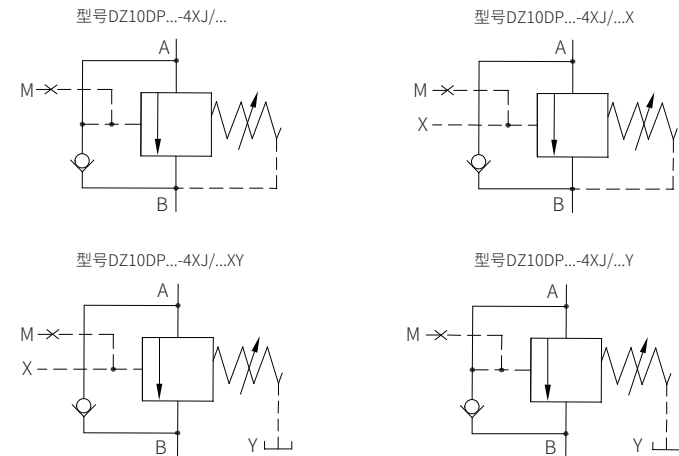


型号DZ10DP1-4XJ/...XY...

规格型号

直动式 顺序阀通径 10	DZ10DP	-4X	J		*	其它信息用文字说明
调节元件 旋钮 带护罩的内六角调节螺钉		= 1 = 2				密封材料 无标记= 丁腈橡胶密封 V= 氟橡胶密封 (其它密封请咨询)
40至49系列 (40至49安装和连接尺寸不变)		= 4X				无代号= 带单向阀 M= 不带单向阀
陆基			= J			
压力可调至 25 bar				= 25		无代号= 控制油内部供给, 内部回油
压力可调至 75 bar				= 75		X= 控制油外部供给, 内部回油
压力可调至 150 bar				= 150		Y= 控制油内部供给, 外部回油
压力可调至 210 bar				= 210		XY= 控制油外部供给, 外部回油

机能符号



技术参数

一般概述		
安装位置		可选
环境温度范围	°C	-30至+50(丁腈橡胶密封) -20至+50(氟橡胶密封)
重量	Kg	大约1.2
液压参数		
最高工作压力	油口P,A,B(X) bar	至210
	油口T(Y) bar	至160
最大顺序压力设定(可调)	油口B bar	至25; 至75; 至150; 至210
最大流量	L/min	至80
压力介质		矿物油(HL、HLP)按DIN 51524 ¹⁾ ; 可生物 分降解压力介质按VDMA 24568; HETG(菜籽油) ¹⁾ HEPG (聚乙二醇) ²⁾ HEES(合成酯) ²⁾
工作介质温度范围	°C	-30至+80(丁腈橡胶密封件) °C -20至+80(氟橡胶密封件)
粘度范围	mm ² /s	10至800
油液清洁度 ³⁾		油液最高允许污染等级按ISO4406第20/18/15级

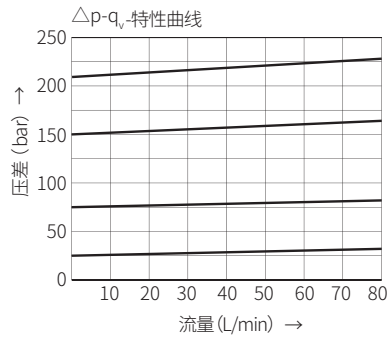
1) 适用于丁腈橡胶和氟橡胶密封

2) 仅适用于氟橡胶密封

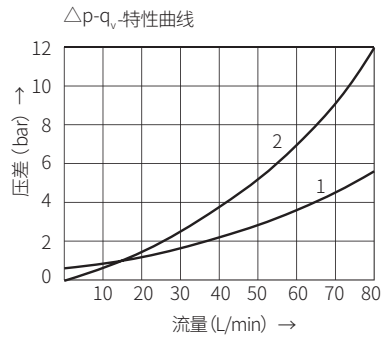
3) 在液压系统中必须达到元件要求的清洁度, 有效的过滤防止出现问题, 也延长了元件的使用寿命。

特性曲线

(在使用HLP46, $t_o = 40^\circ\text{C} \pm 5^\circ\text{C}$ 时测得)



该特性曲线在整个流量范围内对出口压力=0有效!



$\Delta p-q_v$ 特性曲线, 流经单向阀B至A

$\Delta p-q_v$ 特性曲线, A至B

元件尺寸

尺寸单位: mm

型号DZ10DP...4XJ/...

